

御中

圧着仕様書
Crimping specifications

製品名 Product Name	J S型ターミナル JS Type Terminal
製品番号 Product Number	706416

2					承認 Approved	確認 Checked	作成 Prepared
△	2016. 5. 9	アプリケーション追加 APL addition	大垣	草野			
Rev.	2008. 11. 12	書式の変更、アプリケーション追加 Format change, APL addition	—	—	草野	熊倉	清水
Issue	1995. 8. 18						
No.	日付 Date	変更内容 Revision	変更 Change	承認 Approved			

製 品 名 : JS型ターミナル
 Product name : JS Type Terminal

1. 適用範囲 (Scope)

本仕様書は下記ターミナルの圧着に伴う諸元について規定する。
 This specification shall be applied to crimping of the following Terminal.

端子番号 Terminal No.	適用電線範囲 Wire size	絶縁被覆外径 Diameter of insulation covering
	A. W. G	
7 0 6 4 1 6	# 2 2 ~ # 3 0	MAX ϕ 1. 7 mm

2. 圧着仕様 (Crimping standards)

2-1 圧着条件 Crimping conditions

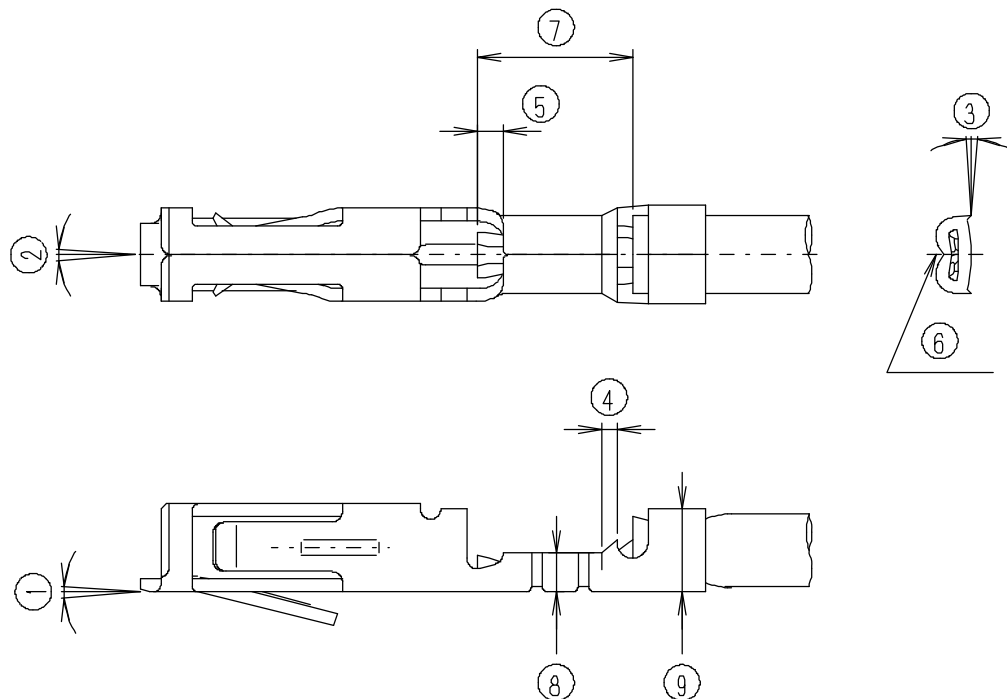
電線 UL 1 0 0 7 を圧着した際の要件は下記による
 As follows when electric wire UL1007 is used.

アプリケーション 番号 Applicator No.	電線サイズ Wire size	芯線圧着部 (第一図⑧) Wire crimp area (Fig.1 ⑧)		被覆圧着部 (第一図⑨) Insulation crimp area (Fig.1 ⑨)		圧着部 引張強度 Crimping strength {N} 以上 {N} or more
		幅 Width {mm}	高さ Height {mm}	幅 Width {mm}	高さ(参考) Height (Reference) {mm}	
△ MCS-8800 TJS-14200-X ^{※1} TJS-14200A-X SCA-71400	AWG #22	(1.5)	0.76~0.81	(1.9)	1.7	49.0
	AWG #24		0.73~0.78		1.6	29.4
	AWG #26		0.71~0.76		1.6	19.6
	AWG #28		0.65~0.70		1.5	9.8
	AWG #30		0.65~0.70		1.3	4.9

※1 7 0 6 4 1 6 - 7MA (金メッキ品) 圧着時はT J S - 1 4 2 0 0 - Xを使用願います。
 Please use the TJS-14200-X when you crimp the 706416-7MA(gold plated product).

2-2 仕様 Specification

第一図の箇所 Fig.1	項目 Items	仕様 Standards
①	バンドアップ・バンドダウン Bend up ・ Bend down	6°以下 6° or less
②	ツイスト Twist	4°以下 4° or less
③	ローリング Rolling	8°以下 8° or less
④	ベルマウス (参考値) Bellmouth (Reference)	0.1 ~ 0.5 mm
⑤	芯線突き出し長さ The length of core wire from the edge of terminal.	0 ~ 0.5 mm
⑥	シーム (芯線圧着部) Seam (Wire crimp area)	開きの無きこと Do not open
⑦	絶縁被覆むき長さ (参考値) Insulation cut length (Reference)	3.0 $\begin{matrix} +0.5 \\ -0 \end{matrix}$ mm



第一図
Figure 1